

# B&C ID.501 /WOMEN - FW 151



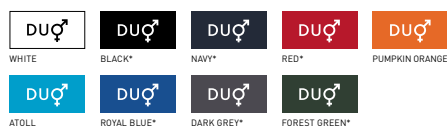
**OUTER  
WEAR  
/UNIT**



**MEDIUM FIT**

## De Microfleece Basic by B&C

- Doorlopende "tone in tone" ritsluiting met ritstrekker
- Nekband
- 2 voorzakken met ritsluiting en ritstrekker
- Open zoom
- Vrouwelijke pasvorm



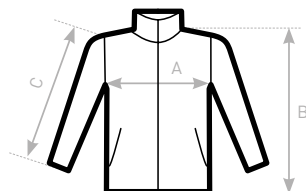
\* KLEUREN BESCHIKBAAR IN 3XL

- Pluisvrije micro-fleece 100% polyester
- 280 g/m<sup>2</sup>
- XS - S - M - L - XL - 2XL - 3XL\*
- 5 stuks/polybag & 15 stuks/doos

\* ALLEEN BESCHIKBAAR IN BLACK, NAVY, RED, ROYAL BLUE, DARK GREY EN FOREST GREEN



**DUO**  
**CONCEPT**  
met B&C ID.501



## SIZES [CM]

B&C ID.501 /WOMEN FW 151	XS	S	M	L	XL	2XL	3XL
A HALF CHEST	43,5	46,5	49,5	52,5	55,5	58,5	61,5
B BODY LENGTH AT CB	60	61,5	63	64,5	66	67,5	69
C SLEEVE LENGTH	59	60	61	62	63	64	65