

B&C X-LITE SOFTSHELL /MEN - JM 951

SOFTSHELL JAS



Geschikt voor mediaspeler:
borstzak met opening voor
headset en koordlussen
voor oortelefoon op de kraag



Volledige ritsopening
met kinbeschermer



1 rechter borstzak
met omgekeerde
ritssluiting,
garage en ritstrekker

Volledige binnenzak
van shell-stof +
2 binnenzakken

Ergonomische body-fit
voor een maximaal comfort
/ Gearticuleerde
raglanmouwen



2 voorzakken
met ritssluiting

Verstelbare
zoommet elastisch
trekkoord
en stoppers



Verstelbare
manchetten
met rubber
flapje en
sluiting



Hoogpresterende "Light Pack" 3-laags Softshell jas

BUITENKANT: 94% polyester - 6% elastaan
Softshell geweven - 300 g/m²

MEMBRAAN: Verlijmd membraan ademend,
windproof en waterdicht

BINNENKANT: 100% polyester mesh

Waterdicht: 5000 mm

Ademend: 5000 MVP

S - M - L - XL - 2XL - 3XL

1 stuk/polybag & 10 stuks/doos



- Windproof
- Waterdicht
- Thermo-insulated
- Actief ademend
- Waterafstotend
- Stretch in 4 richtingen
- Waterdichte kritische naden

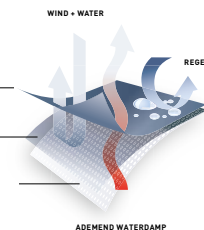
B&C LIGHT PACK CONCEPT:



BUITENLAAG
GEWEVEN STOF
(94% PES - 6% ELASTAAN)

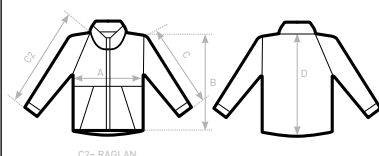
MEMBRAANLAAG
VOLLEDIG WATERAFSTOTEND,
WINDDICHT EN ADEMEND
VERLIJMD MEMBRAAN

BINNENLAAG
100% POLYESTER MESH VOERING



**DU♂
CONCEPT**

met B&C X-Lite
Softshell /women



SIZES [CM]

B&C X-LITE SOFTSHELL /M. JM 951

	XS	S	M	L	XL	2XL	3XL
A HALF CHEST	-	52,8	55,8	58,8	62,8	66,8	70,8
B BODY LENGTH FROM NECK POINT	-	68,5	70	71,5	73	74,5	76
C2 SLEEVE LENGTH FROM NECK POINT	-	79	80,4	81,8	84	86,2	88,4
D CENTER BACK LENGTH	-	65,6	67,2	68,3	70,1	71,4	73,2