

# B&C X-LITE SOFTSHELL /WOMEN - JW 938

## SOFTSHELL JAS

### Hoogpresterende "Light Pack" 3-laags Softshell jas

**BUITENKANT:** 94% polyester - 6% elastaan  
Softshell geweven - 300 g/m<sup>2</sup>

**MEMBRAAN:** Verlijmd membraan ademend,  
windproof en waterdicht

**BINNENKANT:** 100% polyester mesh

**Waterdicht:** 5000 mm

**Ademend:** 5000 MVP

XS - S - M - L - XL - 2XL

1 stuk/polybag & 10 stuks/doos

Geschikt voor mediaspeler:  
borstzak met opening voor  
headset en koordlussen  
voor oortelefoon op de kraag



Volledige ritsopening met kinbeschermer



1 rechter borstzak met  
omgekeerde ritsluiting,  
garage en ritstrekker

Volledige binnenzak van  
shell-stof  
+ 2 binnenzakken

Ergonomische body-fit  
voor een maximaal comfort  
Gearticuleerde  
raglanmouwen



2 voorzakken met  
ritssluiting

Verstelbare manchetten  
met rubber flapje  
en sluiting



Verstelbare zoom  
met elastisch trekkoord  
en stoppers



DUO  
CONCEPT

met B&C X-Lite  
Softshell /men

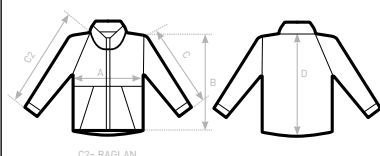
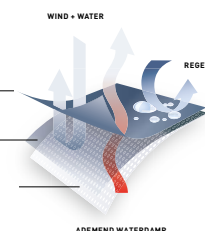
### B&C LIGHT PACK CONCEPT:



**BUITENLAAG**  
GEWEVEN STOF  
(94% PES - 6% ELASTAAN)

**MEMBRAANLAAG**  
VOLLEDIG WATERAFSTOTEND,  
WINDDICHT EN ADEMEND  
VERLIJMD MEMBRAAN

**BINNENLAAG**  
100% POLYESTER MESH VOERING



### SIZES [CM]

#### B&C X-LITE SOFTSHELL /W. JW 938

	XS	S	M	L	XL	2XL	3XL
A HALF CHEST	44,5	47,5	50,5	53,5	57,5	61,5	-
B BODY LENGTH FROM NECK POINT	63	64,5	66	67,5	69	70,5	-
C2 SLEEVE LENGTH	72,2	73,7	75,1	76,5	78,7	80,9	-
D CENTER BACK LENGTH	63	64,1	65,2	66,8	68,1	69,9	-