

# B&C MULTI-ACTIVE /WOMEN - JW 826

## TUSSENSEIZOEN JAS



### Tussenseizoen multifunctionele jas met comfortabele fleece voering

#### 210T TAFFETA-POLYESTER

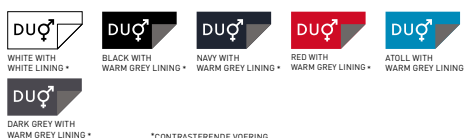
Buitenlaag: 100% 210T taffeta-polyester

Voering body: 100% polyester pluisvrij microfleece

Voering mouwen: 100% gevoerde taffeta-polyester

XS - S - M - L - XL - 2XL

5 stuks/polybag & 10 stuks/doos



Showerproof

Vrouwelijke snit

Windproof

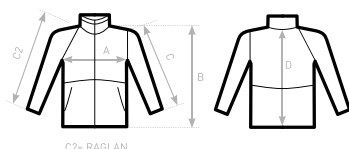
ANTI PILLING Pluisvrij microfleece

- Ingewerkte regenkap
- Contrasterende microfleece voering voor extra warmte
- Staande kraag, verstelbare boord en manchetten voor een goede bescherming
- PU-coating voor een betere waterdichtheid en hoger ademend vermogen
- Voorwaarts lopende naad op de schouders voor meer comfort en waterdichtheid
- 2 steekzakken met ritssluiting en klep
- Ritssluiting onderaan de rug voor een vlotte toegang om te bedrukken (voorkant - achterkant - mouwen)
- Maximaal bedrukkingsoppervlak
- Stof getest voor de volgende decoratie technieken - zeefdruk, transferdruk, sublimatiedruk (alleen voor White), en borduring



**DUO**  
**CONCEPT**

met B&C Multi-Active /m.



#### SIZES [CM]

##### B&C MULTI-ACTIVE /WOMEN JW 826

	XS	S	M	L	XL	2XL
A HALF CHEST	49	52	55	58	61	64
B BODY LENGTH FROM NECK POINT	69	71	73	75	77	79
C SLEEVE LENGTH	61	62	63	64	65	66
D CENTER BACK LENGTH	67	69	71	73	75	77

B&C  
COLLECTION  
**OUTER  
WEAR  
/UNIT**